



CASTET
imprimeur

- Depuis 1830 -

imprimeur

Sommaire

Edito	p 4-5
Notre histoire	p 6-7
Notre entreprise	p 8-9
Nos moyens techniques et humains	p 10-11
Une imprimerie éco-responsable	p 12-13
Nos engagements	p 14-15
Conseils	p 16-17
Studio de création	p 18-19
Pré-presse	p 20-21
Impression	p 22-23
Façonnage	p 24-25
Reliures	p 26-27
Embellissements	p 28-29
Nos partenaires	p 30-31
Nous contacter	p 32-33



bienvenue

Experts des documents imprimés, notre atelier regroupe **toutes les techniques d'impression**, des plus traditionnelles aux plus modernes ainsi que **l'ensemble des techniques de façonnage et de finition** permettant d'assurer la fabrication des produits y compris dans leurs finitions les plus complexes.

Le site de production regroupe toutes les étapes de la chaîne graphique :

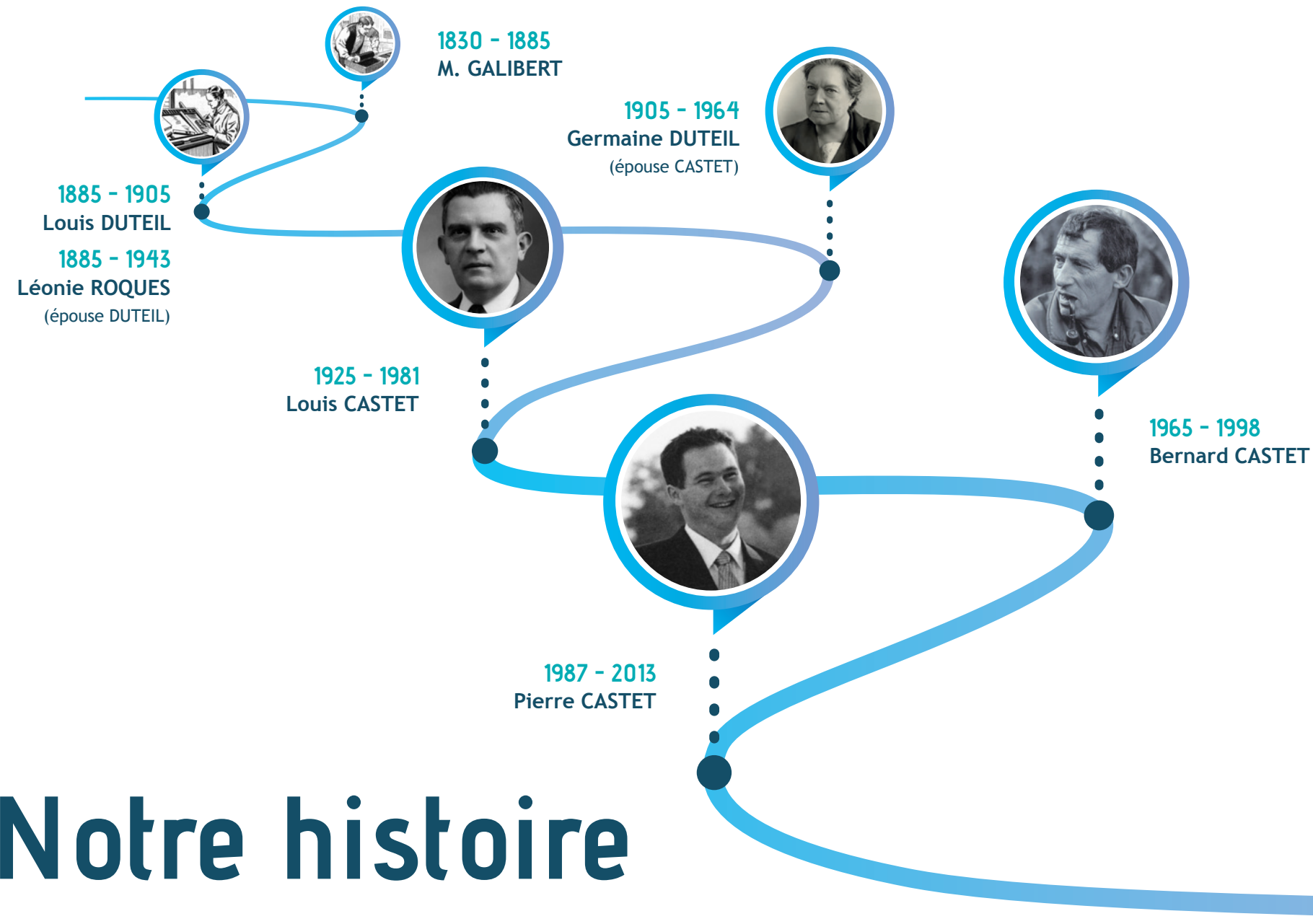
- **Un pôle conseils et études de projets** qui vous accompagne et vous guide sur le choix du papier, les différentes solutions d'impression, de façonnage et d'embellissement.
- **Un département de création graphique** réalisant des prestations d'agence de communication.
- **Un service pré-press** pour le contrôle et les mises à jour de vos compositions graphiques.
- **Un atelier d'impression offset** pour les impressions quadrichromie ou Pantone direct, la qualité au service des gros volumes.
- **Un atelier d'impression numérique** équipé de presses neuves pour une qualité optimale de vos imprimés à petit volume.
- **Un atelier d'impression typographique** pour les amoureux du travail artisanal et des produits d'arts.
- **Un atelier de façonnage et de finition** intégré avec découpe spéciale, numérotation, pliage, rainage, pelliculage, dos carré collé, dorure à chaud...

L'équipe compte une dizaine de salariés, chacun expert dans son domaine de compétences.



Emmanuelle Faure
Directrice Imprimerie Castet

Notre histoire



L'imprimerie Castet, c'est avant tout une histoire de famille. Depuis 1830, notre société reste dans le même cercle familial, que ce soit par transmission directe ou par alliance.



Depuis 1998
Emmanuelle FAURE



Notre entreprise

Situation géographique

Entreprise bordelaise installée quai de Paludate en bordure du nouveau quartier Euratlantique.
Notre clientèle est composée de **TPE, PME, d'entreprises régionales** mais aussi de **groupes d'envergure nationale**.

Votre partenaire unique

Notre expertise nous permet de **vous conseiller pour mener à bien vos projets**. Nous vous accompagnons sur le choix des papiers, des techniques d'impression, de finition.

Un studio graphique est là pour répondre à tous vos besoins de communication. Avec son studio intégré, l'Imprimerie Castet conçoit et met en œuvre tous les outils visuels nécessaires à la stratégie d'image de votre entreprise.

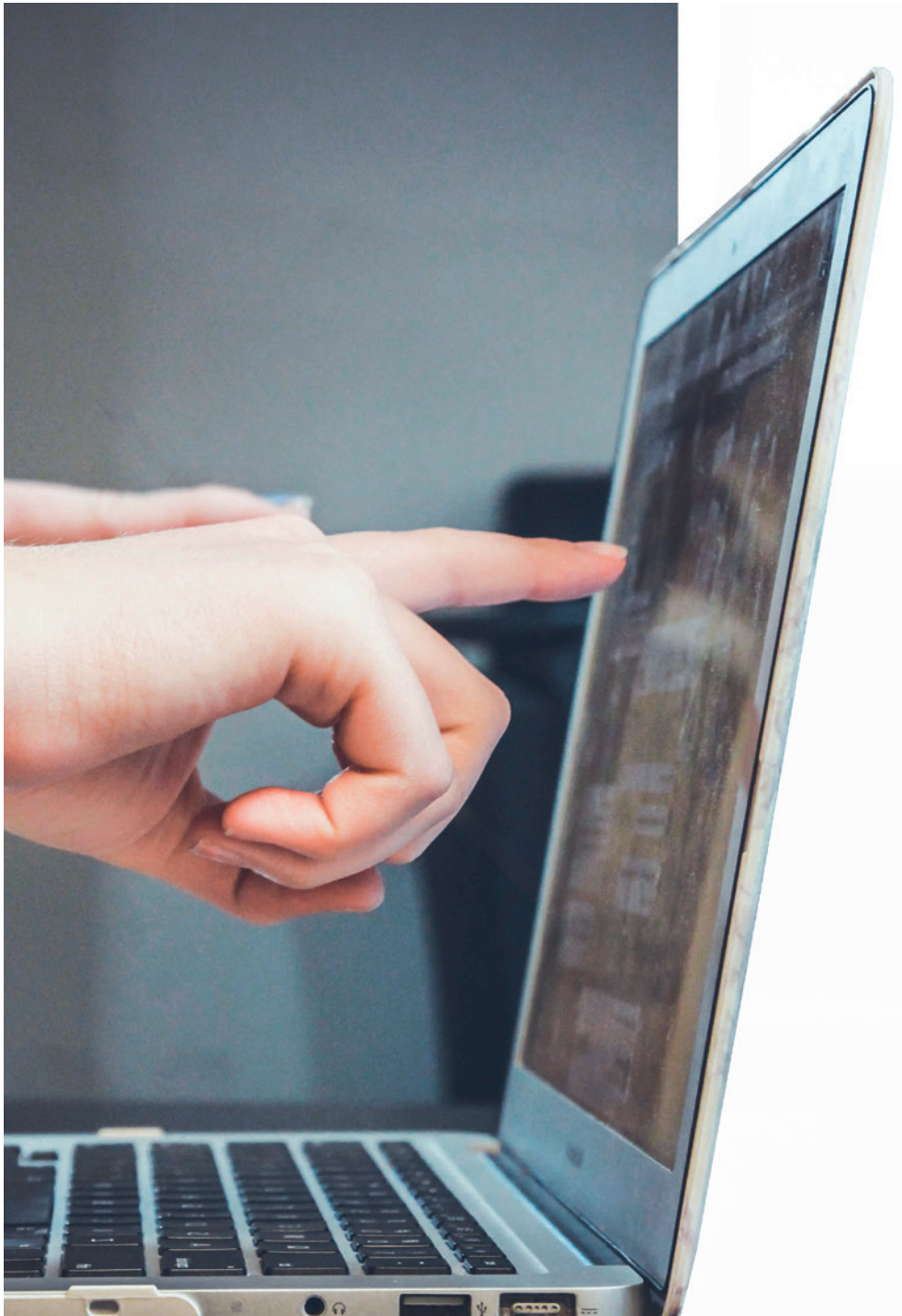
Notre atelier regroupe toutes les **techniques d'impression, des plus traditionnelles aux plus modernes**.

Nous maîtrisons l'ensemble des **techniques de façonnage et d'embellissement** permettant d'assurer la fabrication des produits jusque dans leurs finitions les plus complexes.

“Nous vous proposons une solution globale : un acteur unique de la conception à la réalisation, qualité, coûts et délais sont ainsi maîtrisés.”



6 bis, quai de Paludate
33800 Bordeaux



Nos moyens techniques et humains

Ressources humaines

L'imprimerie compte une dizaine de collaborateurs, tous professionnels des Arts graphiques. Notre personnel, expérimenté et qualifié est régulièrement formé aux matériels, technologies et évolutions du métier d'imprimeur.

Moyens matériels et techniques

Afin de répondre à vos attentes, notre atelier est organisé en 6 pôles principaux, organisés autour d'un planning central :

- le pôle CONSEILS ET ÉTUDES DE PROJETS
- le pôle CRÉATION GRAPHIQUE
- le pôle PRÉ-PRESSE
- le pôle IMPRESSION (*Offset, numérique feuilles et grand format, typographique*)
- le pôle FAÇONNAGE
- le pôle EMBELLISSEMENT

Nos équipements nous permettent de couvrir la quasi totalité de la chaîne graphique nous permettant ainsi d'être votre unique interlocuteur pour la réalisation de vos projets. Presses offset pour vos travaux exigeants et de volume. Presses numériques pour une plus grande réactivité et une personnalisation de vos documents. Presses typographiques pour le travail d'Art. Un atelier de façonnage complet pour réaliser l'intégralité des opérations de mise en forme.

Sensibiliser

Respecter

Valoriser

**SENSIBILISER NOS COLLABORATEURS COMME NOS CLIENTS
À S'ENGAGER DANS UNE DÉMARCHE ENVIRONNEMENTALE.**

Une imprimerie éco-responsable

Vers une offre plus responsable

Notre ambition est de renforcer la valeur ajoutée environnementale et sociétale de nos offres :

- en intégrant des critères de développement durable dès la conception de nos produits imprimés,
- en offrant des produits compétitifs responsables,
- en axant notre politique globale sur l'amélioration continue, l'innovation et la performance.

Engagements environnementaux

Notre imprimerie a obtenu sa première certification Imprim'Vert® en 2010. Notre engagement tout au long de notre process de fabrication permet de garantir à nos clients un produit éco-conçu :

- charte achats responsables,
- transferts de fichier par FTP, conseil en éco-conception (format, grammage, finitions),
- optimisation dans l'imposition des fichiers, gravure des plaques offset sans chimie et sans eau,
- impression sans alcool isopropylique,
- outils industriels de dernière génération économes en énergie,
- utilisation d'encre à base végétale, tri et valorisation de nos déchets.



nos engagements

DEPUIS PLUSIEURS ANNÉES NOUS NOUS ENGAGEONS DANS DIVERSES ACTIONS TOUJOURS EN LIEN AVEC NOTRE PHILOSOPHIE.



FORMATION
DES JEUNES

PROMOTION
DES MÉTIERS
DE L'IMPRIMERIE

ACTION POUR
L'ENVIRONNEMENT

PRIVILÉGER LES
CIRCUITS COURTS ET
LE FABRIQUÉ
EN FRANCE

MÉCÉNAT POUR DES
COLLECTES DE FONDS

FACILITER L'ACCÈS
À L'ART ET
À LA CULTURE...

TRIO GAGNANT

FONDATION
BERGONIÉ

OLYMPIADE
DES MÉTIERS

CHALLENGE DE
LA MOBILITÉ

QU'ARTIERS
RENCONTRE AVEC
LES ARTISTES



**VOUS ACCOMPAGNER
POUR MENER À BIEN VOS PROJETS.**

conseils

«Notre connaissance historique de la chaîne graphique nous permet d’être un partenaire conseil tant sur les papiers que sur les différentes solutions d’impression, de façonnage et de finition.»



Étude de projet - Étude de conception

Notre service commercial réceptionne vos demandes sous leurs différentes formes. Une prise de contact directe se fait par téléphone. Puis une étude de faisabilité est réalisée ; celle-ci donne lieu à une première estimation de budget. Dès ce stade, vous recevrez une première proposition. Pour les études complexes nécessitant que nous nous rencontrions, une étude au préalable permettant la détermination d’un budget de référence précèdera la prise de rendez-vous.



Conseils en choix de papiers

Le papier est un élément essentiel du produit imprimé, son choix conditionne pour une grande partie la réussite technique du produit mais aussi son impact commercial. Nous disposons de toutes les gammes de papiers distribués en France, et nous pouvons vous présenter de nombreux modèles et échantillons pour vous aider dans le choix du papier le plus adapté à votre projet. Pour les études complexes, papiers de création, couchés, offsets... un rendez-vous pour le choix du papier est souvent nécessaire.



Techniques d’impression

Bénéficiez de nos conseils afin de choisir la technique d’impression la mieux adaptée à votre projet. Offset, numérique ou typographique. Nous sommes l’atelier idéal pour vous faire bénéficier de leurs avantages.

Soit c’est la technique qui prime : vous souhaitez une impression avec une couleur Pantone bien spécifique, un marquage à chaud, un format particulier... Soit vous avez un budget bien précis à ne pas dépasser. Pour chaque problématique nous avons la machine la mieux adaptée.



Analyse des fichiers

Notre service commercial réalise avant la mise en production des contrôles de faisabilité, cela vous permet de bénéficier de conseils gratuits et vous pouvez corriger vos fichiers sans frais. Ces contrôles portent sur les points suivants :

- *Taille des documents*
- *Nombre de modèles, impression en recto ou en recto/verso*
- *Respect des bases techniques (repères et marges)*
- *Nombre de couleurs commandés (quadri ou Pantone)*



Assistance technique

Nous avons de nombreuses fiches techniques explicatives qui permettent de mieux comprendre la fabrication du produit et donc les contraintes à respecter lors de la conception des fichiers.

- *Fonds perdus / repères de coupe / marges de confort*
- *Marges internes spécifiques aux brochures suivant la reliure*
- *Modèles de formes de chemises*
- *Chromie et transparence*
- *Gestion de la «chasse» pour un pliage ou une brochure*



Étude économique

Votre budget est limité, nous sommes là pour vous aider à trouver la meilleure solution :

- *Pertinence budgétaire*
- *Stratégie économique selon urgence*
- *Option ventes en ligne*



studio de création

« Vous n'avez pas envie de ressembler à tout le monde. Vous n'arrivez pas à exprimer votre valeur via la communication visuelle ? »

Vous voulez vous démarquer visuellement mais...

La créativité n'est pas votre point fort ? Vous avez des idées mais vous ne savez pas comment les mettre en œuvre ? Nous sommes à votre écoute et vous accompagnons pour concevoir votre identité visuelle.

L'objectif est que l'on comprenne immédiatement qui vous êtes. Vos éléments de communication visuelle, votre logo, vos couleurs... c'est ce qui vous rend vraiment unique.

Un univers graphique personnalisé !

Un univers graphique singulier créé par notre studio de création est votre meilleur atout pour :

- donner une forme visible à votre identité,
- marquer les esprits,
- montrer à vos clients et partenaires qui vous êtes,
- aidez votre clientèle à y voir plus clair avec une communication visuelle unique !

Nous vous proposons une solution globale afin de répondre à tous vos besoins. Ce service nous permet de mieux contrôler l'ensemble du processus de la réalisation de vos documents, pour ainsi vous faire gagner en simplicité de mise en œuvre et rapidité d'exécution.

**Un acteur unique
de la conception à la réalisation !**



PORTE D'ENTRÉE DE LA CHAÎNE GRAPHIQUE.

pré-presse

«Réception et vérification de vos fichiers, traitement des textes, retouche des images, mise en page et épreuve, imposition, gestion du flux numérique qui permet de transmettre les données nécessaires à l'impression.»



Expertise des fichiers

Notre service pré-presse contrôle vos fichiers avant impression. Il s'agit de vérifier leur conformité par rapport aux contraintes techniques de nos différentes machines. Vos fichiers peuvent paraître parfaits en visuel «écran» et pourtant être inadaptés pour un tirage offset complexe. En cas de rejet technique de vos fichiers, il vous sera proposé soit une correction par nos soins (selon devis), soit un renvoi des fichiers corrigés qui seront à nouveau expertisés pour un tarif qui vous sera alors indiqué.

Les contrôles experts portent sur les points suivants :

- *contrôle de la qualité des images,*
- *absence de conflit dans les transparences,*
- *contrôle de la charge d'encre pour les quadri,*
- *vérification des textes en noir pur (pas en quadri),*
- *contrôle de la densité des noirs...*



Fusion de données, Mailings, Adressage

Nous disposons de logiciels puissants permettant la personnalisation. Vos documents commerciaux sont plus pertinents car personnalisés, soit par un texte approprié, soit par une image. Nous préparons votre «visuel type» tandis que vous nous faites parvenir un fichier de données person-

nalisées selon un gabarit permettant l'intégration automatique des données. Nous réalisons ensuite la fusion des données. L'exemple le plus courant de cette application est l'adressage, mais sachez que vous pouvez vous démarquer de vos concurrents en proposant des personnalisations plus ciblées qui séduiront vos prospects.



Imposition

Pour chacune de vos demandes, nous choisissons la machine la plus adaptée pour vous permettre de bénéficier du meilleur prix et du meilleur délai. Souvent les produits sont imprimés sur un très grand format de feuilles à plusieurs exemplaires, la réalisation du fichier comportant les différentes copies est ce que nous appelons «l'imposition». Pour des raisons d'organisation, nous gardons la maîtrise de l'imposition.

En cas de «fichiers fournis» vous devez fournir les fichiers en PDF/HD en page à page, sans créer de planches de multiples.



Numérotation, billetterie

Certains produits nécessitent une numérotation, notamment les billetteries de tickets, les carnets de bordereaux de suivis de déchets... Nous maîtrisons et nous réalisons pour vous la production de vos articles numérotés.



impression

VOUS ORIENTER VERS LE PROCÉDÉ D'IMPRESSI
LE MIEUX ADAPTÉ À VOTRE DEMANDE.

«Offset, numérique ou typographie... En fonction du support, des quantités, du niveau d'impression et de la finition, nous vous conseillons au cas par cas pour vous offrir le meilleur rendu.»

Offset

Procédé d'impression qui permet de réaliser tous vos travaux de volume mais également vos travaux les plus complexes en ce qui concerne leur chromie (impression en quadrichromie et/ou Pantone).

Nous avons défini de nombreux points de contrôle qualité répartis tout au long du process de fabrication.

Nous apportons une attention particulière à **la reproduction fidèle des couleurs de vos documents**.

L'offset permet également d'imprimer de larges surfaces, indispensable pour les affiches, les chemises à rabats ou les dépliants.

Nous imprimons uniquement avec des encres végétales et alimentaires, respectueuses de l'environnement.

Numérique feuilles

Technique d'impression qui vous apportera **une grande flexibilité et réactivité pour vos travaux d'impression**. Vos imprimés peuvent ainsi être chez vous en un rien de temps ! L'impression numérique permet également **la personnalisation de vos documents et supports de communication** afin d'améliorer l'efficacité de vos campagnes marketing.

Privilégier les campagnes personnalisées aux campagnes de masse, avec le numérique c'est possible. Comme nous sommes convaincus que rapidité et efficacité

ne doivent pas aller à l'encontre de la qualité, nous sommes équipés de presses numériques récentes afin de répondre parfaitement à vos attentes. Nous sommes également équipés du mode bannière qui nous permet de pouvoir imprimer vos plaquettes grand format en petite série.

Grand format

Pour les petites séries à partir du format A2 (420 x 594 mm).

Roll Up (format 85x200 cm, avec ou sans structure), Affiches, Plans, Photos...

Notre parc machine numérique grand format nous permet de vous proposer des impressions sur papier mais également sur d'autres matières, telles que : *adhésif, vinyle, PVC, Dibond®, Polypropylène alvéolaire, Plexiglass®, Forex®, carton, etc...*

Typographique

Elle consiste en une impression directe sur le papier au moyen d'un ou plusieurs éléments en relief.

Ces éléments peuvent être : des caractères mobiles en alliage de plomb, des caractères mobiles en bois, des clichés (forme imprimante en relief, réalisée en bois, métal, polymère ou encore linogravure).

Ils sont assemblés dans un châssis (forme) avant d'être mis sous presse. L'impression est directe, c'est à dire qu'il n'y a pas d'intermédiaire entre la feuille de papier et les éléments imprimants.

Pour les amoureux du travail artisanal et des produits d'art.



UN LARGE ÉVENTAIL DE TECHNIQUES
POUR METTRE EN FORME VOS DOCUMENTS.



«Vous trouverez au sein de notre atelier l'ensemble des techniques permettant de donner à vos imprimés leur aspect final.»

Pliage

Réalisation des plis pour tout type de format, du plus petit (pli pharmaceutique) au plus grand. Quelques exemples :

- pli économique
- pli roulé
- pli accordéon
- pli fenêtre
- pli croisé
- pli portefeuille

Le pliage est souvent précédé du rainage. On applique une rainure afin de faciliter le pliage du papier sans le casser ou le marquer au niveau du pli.

Découpe

Notre pôle façonnage possède un excellent savoir-faire en ce qui concerne la découpe.

- découpe à la forme (chemise à rabat)
- découpe coins arrondis
- découpe d'onglets
- perforation
- découpe mi-chair
- découpe laser

Assemblage

Encartage : opération qui consiste à insérer un document imprimé dans un autre.

façon



Assemblage : désigne l'action qui permet de mettre dans l'ordre les cahiers avant de les relier.

Enliassage : similaire à l'assemblage mais il s'agit de feuilles imprimées et non de cahiers.

Reliure

Nous vous proposons de nombreuses reliures pour un document adapté à l'usage auquel vous le destinez :

- piqûre à cheval (agrafée)
- dos carré collé ou collé cousu
- couture Singer
- reliure suisse
- reliure bodonienne
- fermeture japonaise
- encollage de blocs détachables
- reliure spirale

Lors du choix de la reliure pour votre projet d'impression, vous devez tenir compte des critères suivants :

- durabilité
- nombre de pages
- ouverture à plat
- qualité/esthétique

Massicotage

Le massicotage est employé pour réaliser la mise à taille définitive après l'étape d'impression ou de façonnage.



REFLET DE LA QUALITÉ DE VOTRE CONCEPTION.

«Vous proposer de nombreuses possibilités pour un document adapté à l'usage auquel vous le destinez.»

Piqûre à cheval

C'est une finition avec deux agrafes fixées sur la tranche pliée du document. Cela permet de maintenir les feuilles pliées et encartées d'une brochure. C'est la solution de reliure la plus économique. Nous pouvons proposer également une version haut de gamme avec des agrafes de couleur. (ex : cuivre, laiton, noir, blanc, etc.).

Dos carré collé

Mode de reliure couramment utilisé dans le milieu de l'imprimerie. Le principe est de coller les différentes pages du document, assemblées dans plusieurs «cahiers», par de la colle à chaud dans une couverture rigide. L'aspect de la reliure est carré et donne une finition classique, robuste et élégante.

Dos carré collé cousu

La reliure dos cousu est une méthode de reliure plus avancée que la reliure dos carré collé car elle exige une étape supplémentaire : l'assemblage. Les pages de votre publication sont cousues ensemble en un seul bloc avant d'être collées sur la couverture. La couture assure une meilleure tenue dans le temps et une plus grande résistance à l'usure qu'une reliure dos carré collé.

Reliure métallique Wire'O

Reliure très populaire où les pages peuvent être complètement mises à plat, elle permet une

manipulation très pratique de votre document. Cela peut se révéler être un choix judicieux s'il s'agit d'un document utilitaire et utilisé au quotidien.

Couture Singer

Du nom de l'inventeur de la première machine à coudre créée en 1850, la reliure couture Singer est une technique de couture horizontale avec fil apparent. Le choix de la couleur du fil apporte une note esthétique supplémentaire au document réalisé. Travail soigné, fait à la main pour les faibles quantités. Cette technique ne convient que pour les faibles paginations. Le résultat offre une finition raffinée et peut apporter à un document contemporain la référence d'une tradition artisanale.

Reliure suisse

Il s'agit d'un bloc de cahiers cousus que l'on contre-colle sur le mors arrière de la 3^e de couverture, la couture du bloc est donc apparente. Ce produit partiellement « déshabillé » se révèle authentique et très classe à la fois.

Reliure à la bodonienne

Originaire de Suisse, la reliure bodonienne est un ouvrage collé ou cousu avec deux plats cartons collés et avec une coupe à vif sur trois côtés. L'entoilage du dos est possible.

Fermeture japonaise

Cette élégante reliure avec rondelle et ficelle apportent une touche design, une certaine originalité authentique à vos cahiers et dossiers.

reliures



«VÉRITABLE VALEUR AJOUTÉE POUR VOTRE COMMUNICATION.
DIFFÉRENCIEZ-VOUS EN ATTIRANT LE REGARD !»

Pelliculage

Application d'un film sur la surface après l'impression. Celui-ci a pour particularité d'enjoliver les imprimés mais il a également un rôle de protection. Plusieurs finitions existent :

- *brillant, mat, satiné, mat anti-rayures, Soft Touch, toilé.*

Chaque finition donnant un effet différent : un pelliculage brillant aura tendance à intensifier les couleurs tandis que le pelliculage mat donnera un aspect élégant.

Encapsulage

Pour une protection totale, nous pouvons vous proposer l'encapsulage de vos documents. Cela les protège contre l'usure, l'effacement et l'altération des couleurs.

L'encapsulage apporte une plus grande rigidité à votre document.

Il est possible de choisir le grammage des feuilles de plastiques entourant le document pour une rigidité plus ou moins importante.

Gaufrage

Il met en relief du texte, une image, un logo, un motif... Cette technique donne un toucher très agréable et haut de gamme à votre document.

Vernis UV sélectif

Dépôt d'un vernis sur les imprimés après l'impression. Il n'est pas appliqué sur la totalité du document mais uniquement sur certains éléments. Il leur donne un aspect brillant.

Donnant également un léger relief, il permet d'attirer l'œil sur les éléments mis en valeur, et tout cela avec un rendu très sophistiqué.

Foulage (estampage ou débossage)

Consiste à créer une empreinte dans le papier par écrasement. Avec ou sans encre, le foulage est le creux qui accompagne l'impression lorsque la feuille de papier est mise sous forte pression.

Le relief étant accentué par l'ombre du creux, celui-ci aura tendance à perdre de sa profondeur sur des papiers plus foncés ou sur des grandes surfaces. Les supports plus clairs font mieux ressortir le relief.

Marquage à chaud

Dépôt d'un film métallique (de couleur mat ou holographique) sur le papier. Texte, logos, motifs, beaucoup d'éléments de vos supports imprimés peuvent alors être mis en avant. Au delà d'embellir votre document, c'est votre image de marque qui est sublimée. Accordé avec un gaufrage, vous obtiendrez alors une dorure tout en volume, il s'agit d'une dorure galbée.

embelli ssements



nos partenaires

inapa



KONICA MINOLTA



FEDRIGONI



PROCOP
DEPUIS 1802

FAVINI

Condat

Kodak

antalisTM
Just ask Antalis



HEIDELBERG



Adobe® Creative Cloud™

huber
group

Vous avez un projet ? Nous vous accompagnons !



6 bis, quai de Paludate
33800 Bordeaux

05 56 91 51 08
commercial@imprimerie-castet.fr
www.imprimerie-castet.fr

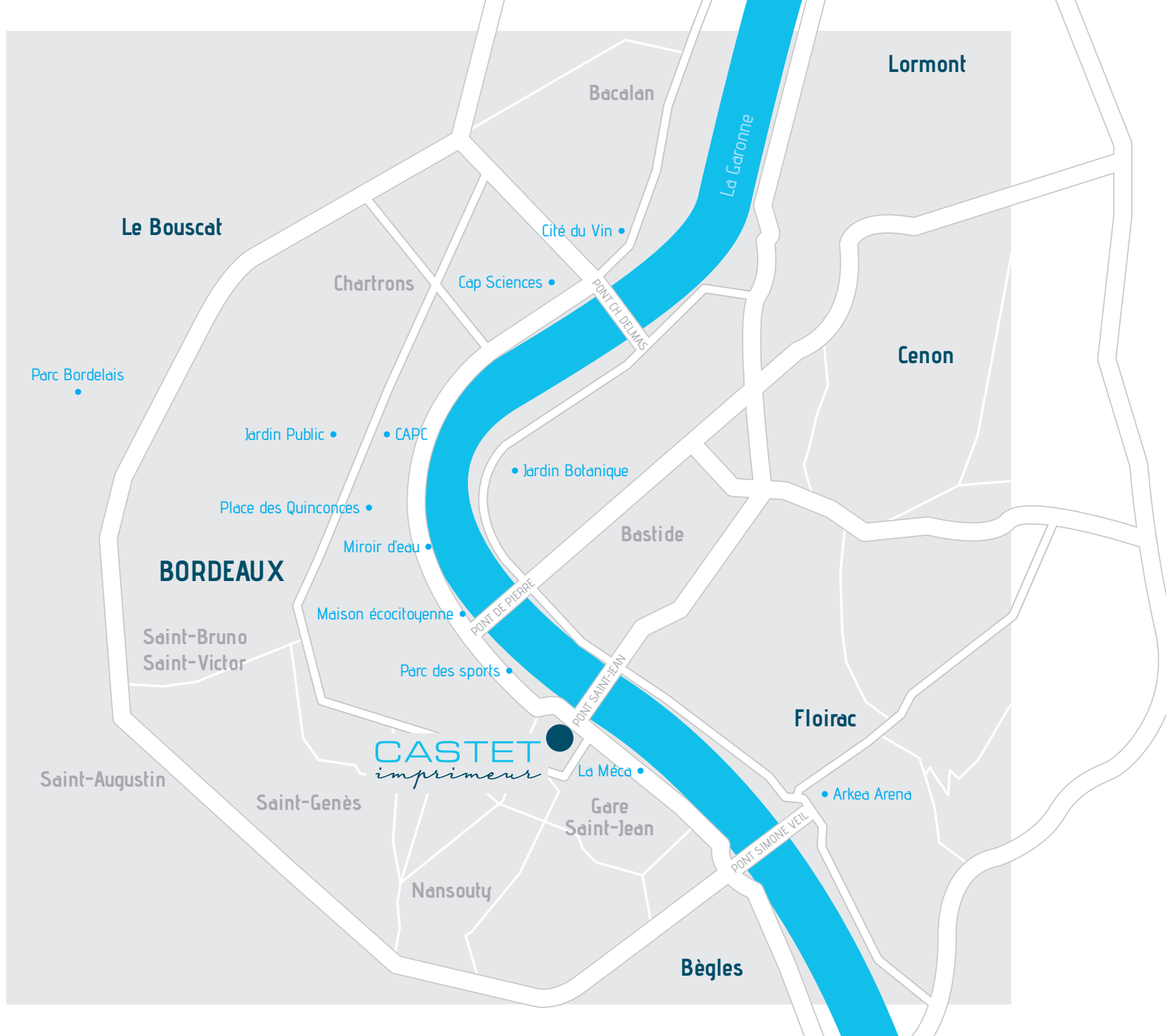
Horaires d'ouverture :
du lundi au vendredi
de 9h à 12h et de 14h à 18h

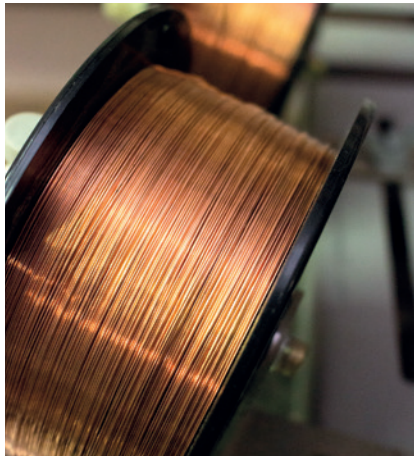
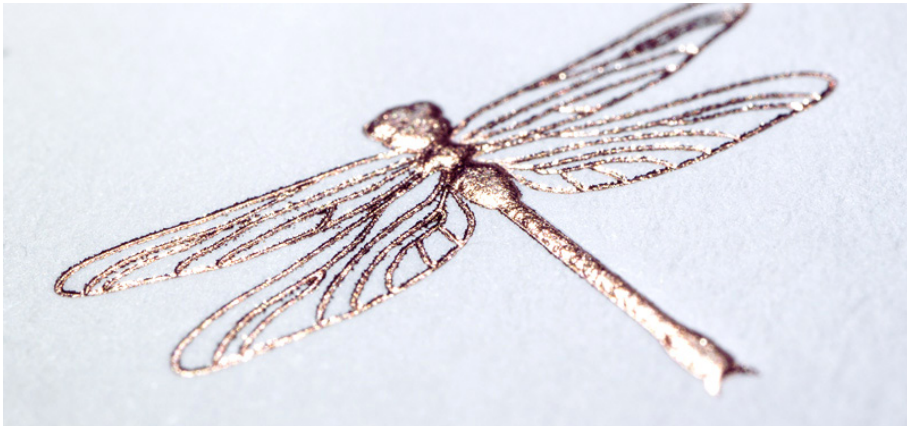
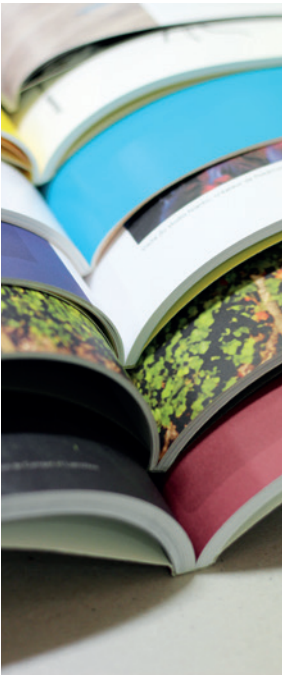
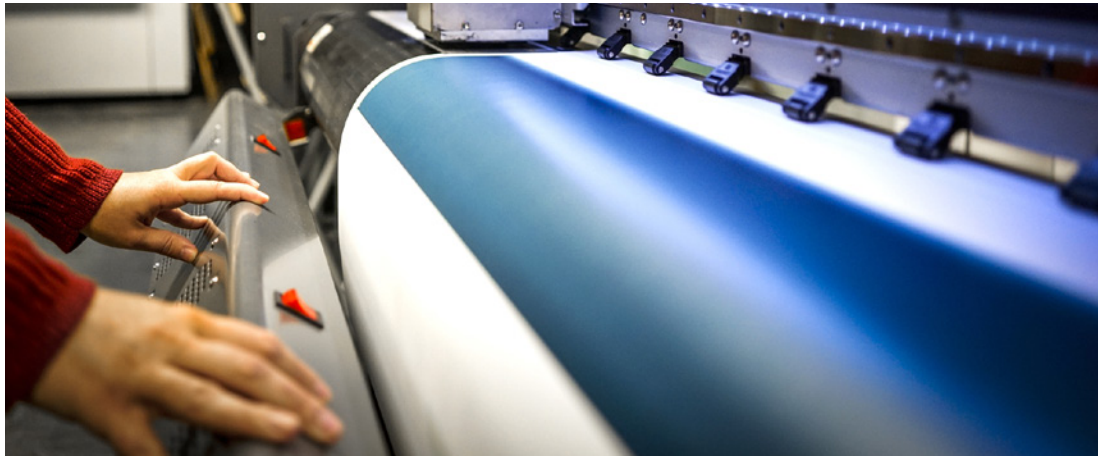
Parking «Arrêt Minute» devant l'imprimerie
Tramway ligne C, arrêt Sainte-Croix à 150 m

IMPRIMÉ EN FRANCE
BORDEAUX



Suivez toute notre actualité en nous rejoignant sur   





Tous les métiers
de la chaîne graphique
sont réunis chez



imprimeur